



HOJA TÉCNICA

Referencia: RF769/0675051

Cinta Adhesiva Reflectante V23 Nikkalite™

Descripción del Producto

Cinta adhesiva retroreflectante para señalización o marcado del perfil de vehículos de transporte. Delimita el contorno lateral y trasero aumentando su percepción en situaciones de falta de visibilidad.

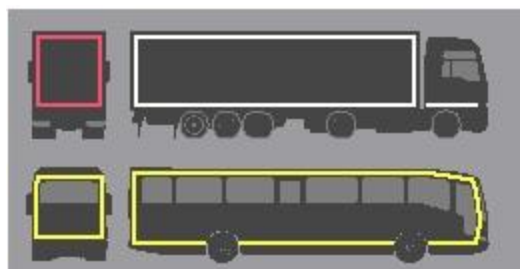
Características

- Film polimérico flexible.
- Máxima visión del vehículo de transporte desde todos los ángulos.
- Excelente durabilidad ante los fenómenos meteorológicos, la intemperie y el envejecimiento.
- Alta adaptabilidad en diferentes superficies. Vehículos rígidos, cisternas, lonas y remolques.
- Constituida por microprismas retroreflectantes.
- Aplicación sencilla.
- Cintas homologadas según los reglamentos CEPE/ONU 40/70 y 104.
- Aprobación ECE104 Clase C.
- Disponible en amarillo, rojo y blanco.

Regulación ECE104

El reglamento general de vehículos ha incorporado la nueva señal V-23 "contorno/perfil de vehículos pesados. La reglamentación española recoge las indicaciones de los reglamentos CEPE/ ONU 40/70 y 104 que definen su empleo, su clasificación y homologación mundial.

OBLIGATORIO	VOLUNTARIO
Vehículos nuevos con peso superior máximo de 7,5 Tn, y más de 6 m de largo y 2,1 m de ancho.	Vehículos enfocados al transporte de mercancías no obligados por estar matriculados antes de julio de 2011, y vehículos de transporte de personas y/o mercancías que no tengan prohibida su instalación.



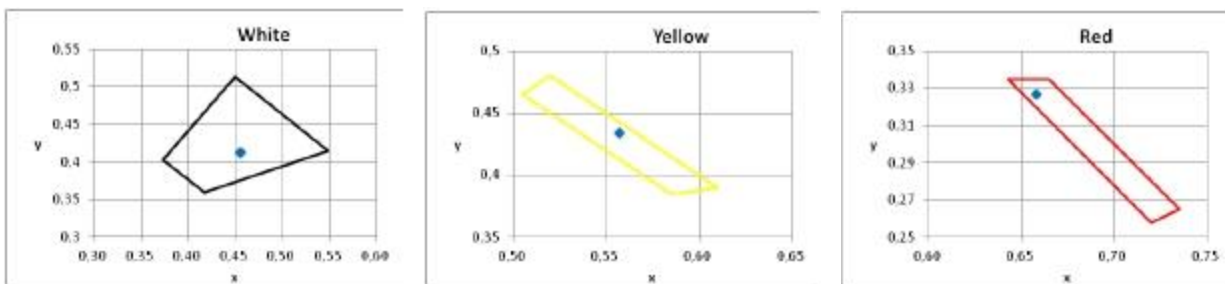
	BLANCO	AMARILLO	ROJO
PARTE TRASERA			
LATERALES			

*Para superficies no uniformes o continuas se permite el uso de elementos no continuos de cinta retrorreflectantes.

Propiedades Técnicas de Retrorreflexión

Color	$\alpha=0.33^\circ$ $\beta 1=0^\circ$	$\beta 2$				
		5°	20°	30°	40°	60°
Blanco	Typical Value	670	-	280	150	17
	Spec.	450	-	200	95	16
Amarillo	Typical Value	650	-	255	130	16
	Spec.	300	-	130	75	10
Rojo	Typical Value	240	115	70	35	-
	Spec.	120	60	30	10	-

Colorimetría



Instrucciones de Aplicación

Las cintas reflectantes Nikkalite™ permiten su aplicación en cualquier vehículo, camión o remolque, de peso estándar o pesado.



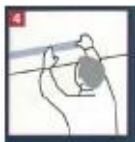
- 1) Para garantizar una perfecta adhesión sobre la superficie la temperatura, tanto de las cintas como de los vehículos, deberá estar entre 15 °C y 30°C.



- 2) Es necesario limpiar la superficie. Utilice agua y un limpiador de alcohol isopropílico si lo cree necesario. Antes de su aplicación es fundamental que todas las zonas estén secas y libres de grasa, aceite, suciedad, pintura o cualquier otro sustrato contaminante.



- 3) Sortee la aplicación del material sobre pernos, remaches, agujeros, restos de pintura u otras zonas irregulares.



- 4) Establezca una línea de referencia con un lápiz o utilice cinta adhesiva como guía.



- 5) Separe una sección de la cinta de protección del adhesivo y ajuste el material a la línea guía. Evite tocar el adhesivo.



- 6) Siga aplicando la cinta a la superficie, a la misma vez que retira el protector. Presione con una espátula para eliminar las burbujas de aire.



- 7) Emplee una cuchilla o cúter para cortar la longitud adecuada de la cinta y realice agujeros alrededor de las juntas, chapas y remaches.



- 8) Compruebe que todos los bordes están correctamente fijados a la superficie.

Aplicaciones Principales

- Marcado y señalización reflectante en vehículos de transporte, camiones, lonas, cisternas, remolques, etc.
- Otras aplicaciones reflectantes de señalización.



Las cintas adhesivas se utilizan para solventar diversos problemas en diferentes campos de aplicación. Cada producto se ha desarrollado para un grupo de aplicación. Sin embargo, la experiencia manifiesta que aún en utilidades parecidas, los requerimientos pueden cambiar según cada caso. Por ello le recomendamos que realice pruebas para asegurar si el producto a utilizar es aconsejable para su aplicación. Para ello cuenta con nuestro departamento técnico, que le proporcionaremos todas las recomendaciones de acuerdo con los conocimientos adquiridos a partir de nuestra experiencia, aunque sin compromisos.

SOLBI-MURAL S.L – Distribución de Cintas Adhesivas y Adhesivos Industriales www.muralsrd.com

P.I Oeste, C/Uruguay, 30169 San Gines. **Murcia (España)**

Contacte con nosotros en el teléfono **+34 968 89 53 19** o en el correo: admon@solbi-mural.com

Nuestros asesores comerciales están a su disposición.