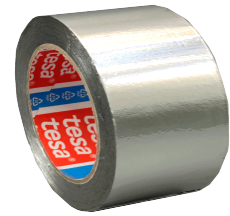




tesa® 50565

Fita em alumínio forte, de 50µm, com e sem liner (PV1 e PV0)



tesa® 50565 é uma fita forte em alumínio, com suporte em película de alumínio com 50µm e massa adesiva acrílica. tesa® 50565 é principalmente utilizada na indústria de electrodomésticos e também para uma larga gama de outras aplicações.

Características:

- boa adesividade
- resistência mecânica
- resistente à humidade
- estanque ao vapor
- elevada condutividade térmica

*resistente a óleos e ácidos

- resistente ao envelhecimento
- disponível sem liner (PV0) e com liner (PV1)
- retardante de chama (UL510)

Principal Aplicação

- Montagem de serpentinas de refrigeração
- Isolamento de temperatura de aplicação generalista
- Selagem de condutas
- Máscara, protecção, reparação, fecho... e muito mais!

Informação Técnica (valores médios)

Os valores nesta secção deverão ser considerados representativos ou típicos, não deverão ser usados para fins específicos.

Dados Técnicos

• Material do suporte	película de alumínio	• Força de tensão	35 N/cm
• Espessura total	90 µm	• Resistência à temperatura MÍN	-40 °C
• Tipo de massa adesiva	acrílico	• Resistência à temperatura MÁX	160 °C
• Alongamento à ruptura	8 %	• Acabamento da superfície	reflexivo

Adesividade ao

- aço 6.0 N/cm

Propriedades

• Cortável à mão	●●●	• Resistência à abrasão	●●●
• Indicado para Die-Cuts	Sim	• Resistente à água	●●●●
• Certificado de acordo com	UL 510		
	Retardante de chama		

Avaliação transversal da gama tesa®: ●●●● muito bom ●●● bom ●● médio ● baixo

Distribuidor 
+351 912 554 985

tesa® 50565

Informação Produto



Disclaimer

Os produtos tesa® demonstram a sua qualidade todos os dias em condições exigentes e são regularmente sujeitos a controlos rigorosos. Todas as informações e dados técnicos acima mencionados são fornecidas com base nos nossos conhecimentos e na nossa experiência prática. Devem ser considerados como valores médios e não apropriados para uma homologação. Portanto, a tesa SE não pode dar garantias, expressas ou implícitas, incluindo, mas não limitado a qualquer garantia de comercialização ou adequação a uma finalidade específica. O utilizador é responsável por determinar se o produto tesa® se adequa a uma utilização particular e se é indicado para o seu método de aplicação. Em caso de dúvida, a nossa equipa técnica terá todo o prazer em aconselhá-lo.

Distribuidor 
+351 912 554 985